

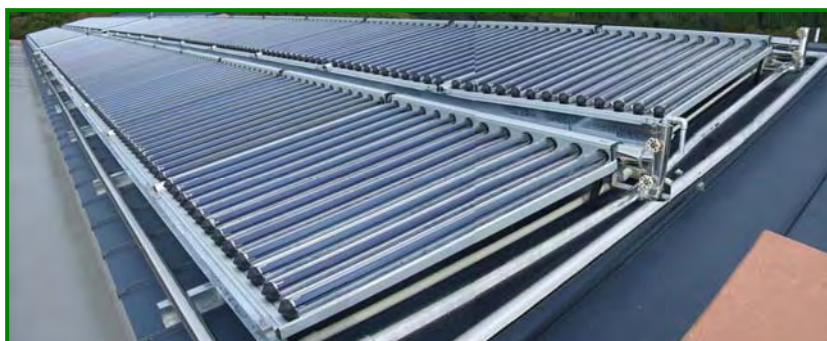
# 綾てるはの森の宿 太陽熱利用設備導入事業

## 綾町 自然と調和したまちづくり

綾てるはの森の宿では、施設内で使用する給湯の燃料使用量を削減・抑制するため、自然エネルギーを活用した「太陽熱利用給湯システム」を導入しています。



【綾てるはの森の宿正面玄関】



【真空管型太陽熱集熱器】

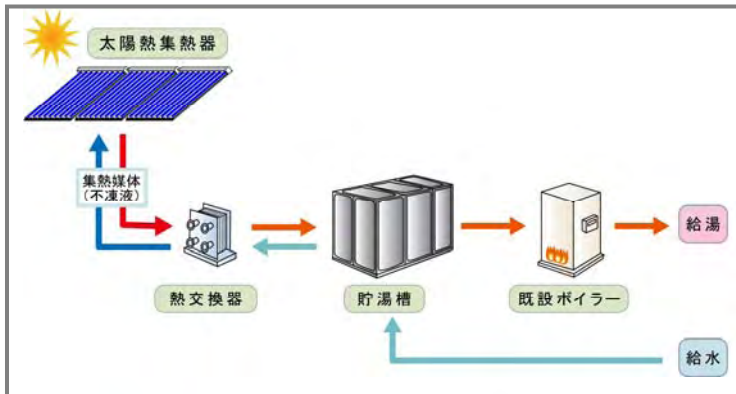


【熱交換機】



【貯湯槽】

# 太陽熱利用給湯システムとは



綾てるはの森の宿は、一般社団法人新エネルギー導入促進協議会の「平成22年度地域新エネルギー等導入促進事業」の補助金を受け、環境に優しい太陽熱利用給湯システムを設置しています。

### 規模等

真空管型太陽熱集熱器：有効集熱面積 79.6m<sup>2</sup>  
 年間集熱量：2636J  
 太陽依存率(年間の太陽熱依存率)：39.8%

- Step 1** 太陽熱集熱器で太陽熱を集めて熱エネルギーに変えます。
- Step 2** 熱エネルギーで集熱媒体(不凍液)を温めます。
- Step 3** 熱媒体をポンプによって循環させ、熱交換器により熱交換します。
- Step 4** 熱交換器にて温めたお湯を貯湯槽に蓄えます。
- Step 5** 貯湯槽のお湯を給湯に利用します。

### 【太陽熱利用給湯システムの効果】

太陽熱を給湯に利用した場合、原油使用量を年間で約10kℓ削減できます。それにより、二酸化炭素排出量を年間で約26.7t-CO<sub>2</sub>削減できます。



原油削減量は約10kℓ/年



CO<sub>2</sub>排出削減量は約26.7t/年  
(杉の木約1,920本分)



### 綾てるはの森の宿案内図



綾てるはの森の宿  
 〒880-1302 宮崎県東諸県郡綾町大字北俣 3765 番地  
 TEL : 0985-77-1227 FAX : 0985-77-0932