

綾川荘

太陽熱利用設備導入事業

綾川荘は

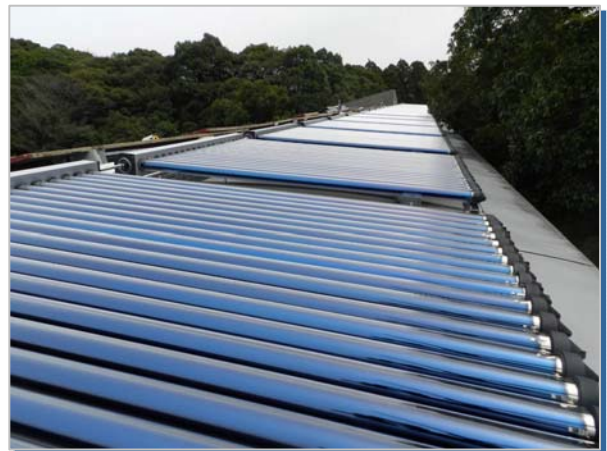
太陽熱を活用した給湯システムを導入しています。

環境問題は近年非常に重要なテーマであり、二酸化炭素の排出を削減し、環境問題に積極的に取り組むことを目的とし、太陽熱利用システムを導入しました。

一般方式に比べて再生可能エネルギーを利用する太陽熱利用システムは、経済効果に大きな期待ができる設備です。



【綾川荘正面玄関】



【真空管型太陽熱集熱器】



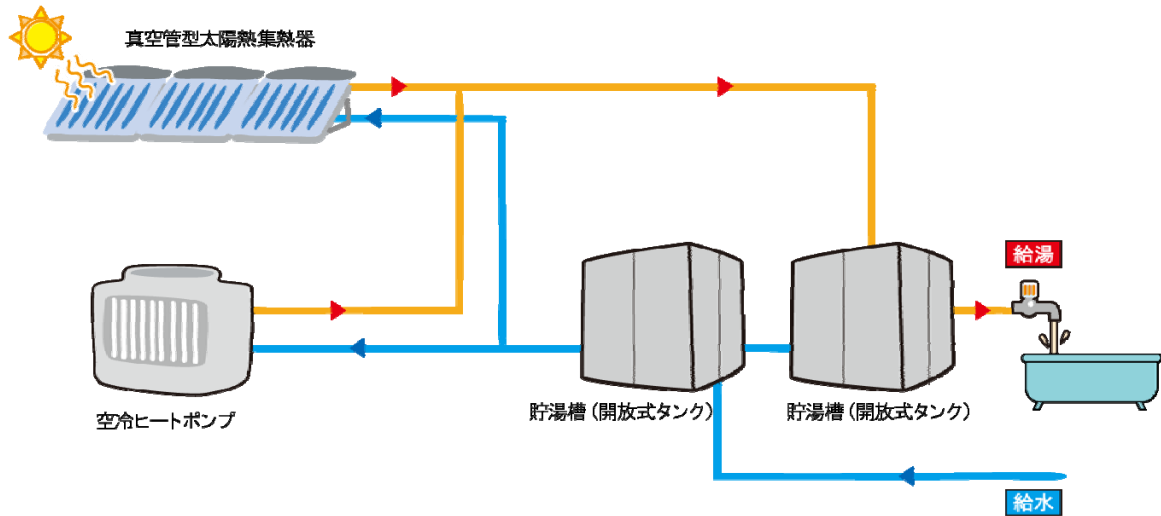
【空冷ヒートポンプ】



【貯湯槽】

太陽熱利用給湯システムとは

【システム図】



- STEP 1** 太陽熱集熱器で太陽熱を集めて熱エネルギーに変えます。
- STEP 2** 熱エネルギーで温水を作ります。
- STEP 3** 作られた温水を貯湯槽に蓄えます。
- STEP 4** 貯湯槽のお湯を給湯に利用します。

【規模等】

真空ガラス管型ヒートパイプ式太陽熱集熱器

◆ 有効集熱面積: 39.69 m²

◆ 年間集熱量: 148GJ

◆ 太陽熱依存率(年間の太陽熱依存率): 10.2%

【太陽熱利用給湯システムの効果】

太陽熱を給湯に利用した場合、原油使用量を年間で約 29kl削減できます。それにより、二酸化炭素排出量を年間で約 93.7t-CO₂削減できます。

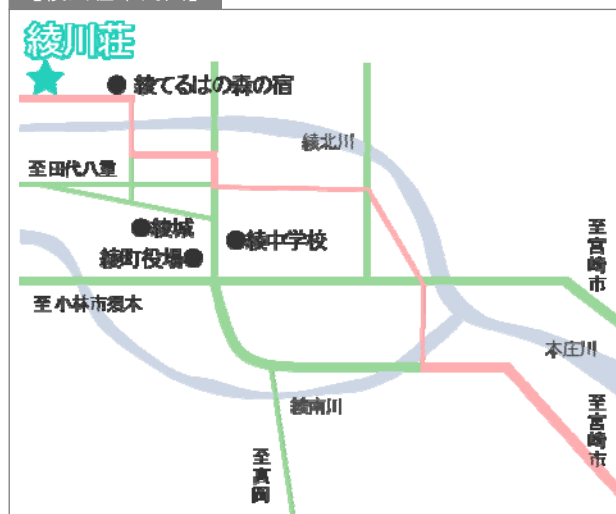


原油削減量
約 29kl/年



CO₂ 排出削減量
約 93.7t-CO₂/年
(杉の木約 6,700 本分)

【綾川荘案内図】



綾川荘
〒880-1302 宮崎県東諸県郡綾町大字北俣 5539 番地
TEL:0985-77-0070 FAX:0985-77-0021

綾川荘は、一般社団法人新エネルギー導入促進協議会「平成24年度地域再生可能エネルギー熱導入促進事業」の補助金を受け、環境に優しい太陽熱利用給湯システムを設置しています。