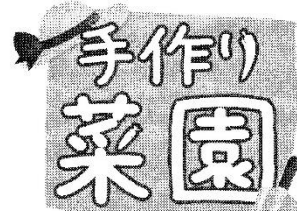


ソラマメ

空に向かってつく豆



和田 義弥

空に向かって、さやが上向きにつくことから空豆。その形が蚕の繭に似ていることから蚕豆（ソラマメ）とも書きます。北アフリカ原産で、エジプトでは4千年ほど前から栽培されていたといわれる世界で最も古い農作物の一つです。

ソラマメは10月中旬～下旬に種をまき、冬の寒さにあたって花芽を形成し、5～6月に収穫を迎える初夏の味覚です。上を向いていたさやが、マメが充実することで重くなって下を向いたら間もなく収穫です。

おいしいとりごろ、食べごろは3日間といわれるほど鮮度が落ちやすいため、収穫後は早めの調理が鉄則。つまり、スーパーなどに並んでいるソラマメでは、その本当のおいしさはなかなか味わえないのです。

こういう作物こそ家庭菜園で育てがいがあるというもの。年に一度だけ味わえるとれたてのソラマメと冷たいビール。私の、初夏のささやかなぜいたくです。

育て方

種は畑にじかまきでもかまいませんが、ポリポットで苗を作ってから植え付けるのが確実です。じかまきの場合、幅40～50センチの畝に株間30～40センチで2～3粒まき、本葉2枚で11本立ちにします。

ポリポットで育苗する場合は、ポリポット一つに1粒ずつ種をまき、本葉2～3枚に育てて定植します。ソラマメの種には黒い窪みがあり、これを「おはぐろ」といいます。このおはぐろを斜め下にして、その反対側の尻の部分が少し地表に見えるように浅く土に押し込みます。

草丈10センチくらいに育った状態で冬越しできれば最適です。晩秋にあまり大きく育ってしまったり、逆に小さすぎたりすると耐寒性が弱くなります。地域の気候に合わせて適期に種まき、構え付けしてください。

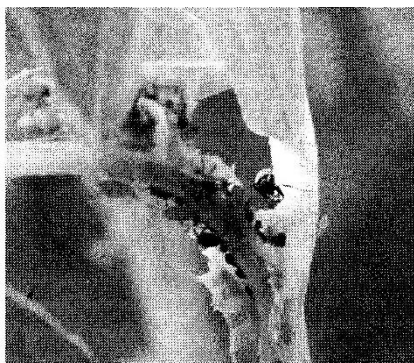
冬越し後、2月下旬～3月上旬に追肥します。株が育ち、茎が枝分かれしてきたら倒れないように株元に土寄せしてください。4～5月頃に開花すると(写真)、間もなく小さなさやがつきます。上を向いていたさやが下を向き、背の部分が黒褐色になったら収穫適期です。



鮮やかな濃緑のさやをつける



小麦で害虫防除



ソラマメアブラムシ

ソラマメ栽培で最も厄介なのが、春先に大繁殖するアブラムシ。無農薬でその被害を軽減する方法の一つに、小麦の混植があります。

小麦には、ソラマメにつかない種類のアブラムシが一足先に寄ってきます。同時にアブラムシの天敵のテントウムシもやってきて、小麦やその後ソラマメにつくアブラムシを素早く捕食してくれるのです。このように天敵を増やす目的で植える作

物をバンカー（銀行）プランツといます。

しんぶん 赤 旗 日曜版

2016年10月2日号

第3種郵便物認可

(8)

くらし彩々